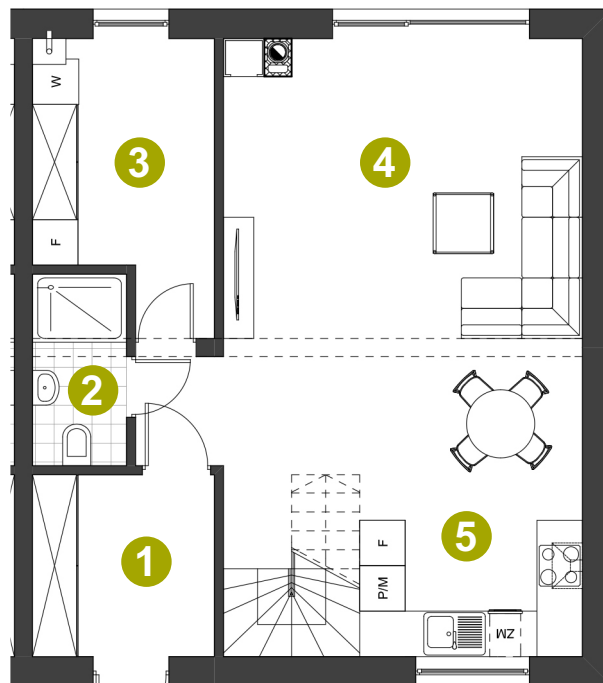




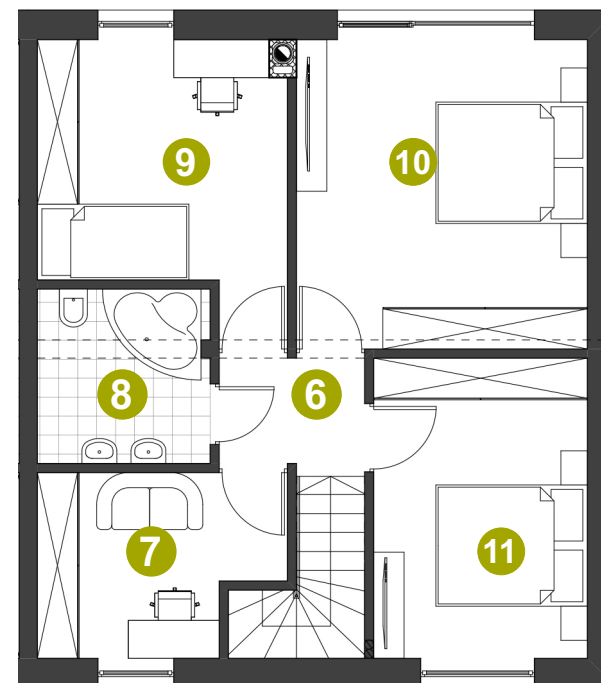
Dom: 75/2
Działka: 503 m²

Pow. całkowita: 131,68 m²
Pow. użytkowa: 110,42 m²



PARTER

| | |
|---------------------------------|----------------------------|
| 1 WIATROLĄP | 5,76 m² |
| 2 ŁAZIENKA | 3,12 m² |
| 3 POM. TECHNICZNE | 8,18 m² |
| 4 SALON + JADALNIA | 28,22 m² |
| 5 KUCHNIA + KL. SCHODOWA | 11,94 m² |



PIĘTRO

| | |
|----------------------|-----------------------------|
| 6 HALL PIĘTRO | 2,82 m² |
| 7 POKÓJ | 7,17 m² |
| 8 ŁAZIENKA | 5,22 m² |
| 9 POKÓJ | 11,15 m² |
| 10 POKÓJ | 15,67 m² |
| 11 POKÓJ | 11,17 m² |
| Suma | 110,42 m² |

0 1 2 3m

